

roto



33.13 K
30.16 K



LA GAMMA

ROTO

SU STABILIZZATORI

MODELLO		30.16 K	33.13 K
MASSA			
Massa totale a vuoto (con forche)	kg	11.350	11.350
PRESTAZIONI			
Portata massima	kg	3.000	3.300
Altezza max. di sollevamento	mm	15.810	13.400
Sbraccio massimo	mm	13.500	11.180
Altezza alla massima portata	mm	10.000	10.000
Sbraccio alla massima portata	mm	5.450	5.300
Portata alla massima altezza	kg	1.500	2.500
Portata al massimo sbraccio	kg	500	650
Forza di strappo (pala da 800 l)	kg	4.230	4.230
Forza di traino (al dinamometro)	kg	7.800	7.800
Rotazione totale della zattera	gradi	140	140
Rotazione totale della torretta	gradi	400	400
VELOCITÀ			
1 ^a marcia	km/h	7	7
2 ^a marcia	km/h	25	25

Impianto idraulico "LOAD-SENSING"

- È un moderno sistema di gestione dell'impianto oleodinamico che regola automaticamente la portata della pompa idraulica in modo da adattarla alla richiesta degli utilizzi esterni evitando inutili consumi di energia, rumore ed invecchiamento precoce dell'olio idraulico.

- Pompa idraulica: a pistoni assiali a portata variabile, con comando "Load-Sensing".

- Portata massima a regime: 120 l/min

- Pressione di esercizio: 210 bar

CABINA

- La cabina è conforme alle norme ISO 3449 (FOPS) ed EN 23411.
- I vetri anteriore e posteriore sono apribili e completi di tergicristallo.
- La porta di accesso è realizzata in due elementi indipendenti la cui parte superiore può essere mantenuta aperta durante le operazioni per consentire una maggiore aerazione dell'abitacolo.
- Il quadro di comando comprende: contagiri/tachimetro, contaore, scatola fusibili, indicatore livello carburante e temperatura motore, check-control (intasamento del filtro aria motore, temperatura e livello dell'olio idrostatico, pressione dell'olio motore, temperatura refrigerante motore, funzionamento del freno di stazionamento).
- I comandi sono di tipo joystick "2 in 1".



DISPOSITIVI DI SICUREZZA

- Dispositivo di controllo della stabilità longitudinale con allarme acustico e luminoso e blocco dei soli movimenti aggravanti.
- Tutti i cilindri idraulici del braccio telescopico e degli stabilizzatori sono dotati di valvole di blocco pilotate.
- Il freno di stazionamento è a bloccaggio automatico quando si arresta il motore Diesel.

BRACCIO

- Telescopico a tre sezioni, è costruito in acciaio ad alto limite di snervamento, con scorrimento degli

ROTO 33.13 K 30.16 K

A mm	5.550	6.370
C mm	2.760	2.760
E mm	4.645	4.645
F mm	350	350
H mm	2.240	2.240
L mm	3.530	3.530
M mm	995	995
N mm	2.220	2.220
P mm	2.790	2.790
R mm	3.920	3.920
S mm	5.440	6.150
Z mm	850	850

elementi su pattini antifrizione registrabili. Il cilindro di sfilamento è totalmente interno al braccio stesso.

ZATTERA PORTA-ATTREZZATURE

- Il dispositivo idraulico di aggancio/sgancio rapido sistema "Tac-Lock" permette il comando direttamente da cabina.
- Un servizio idraulico a doppio effetto con innesti rapidi consente l'azionamento di attrezzi con funzioni idrauliche

FORCHE PER PALLETS

- Sono di tipo flottante con lunghezza 1200 mm e sezione 130 x 50 mm. L'interasse delle forche è regolabile manualmente da 450 a 1050 mm.

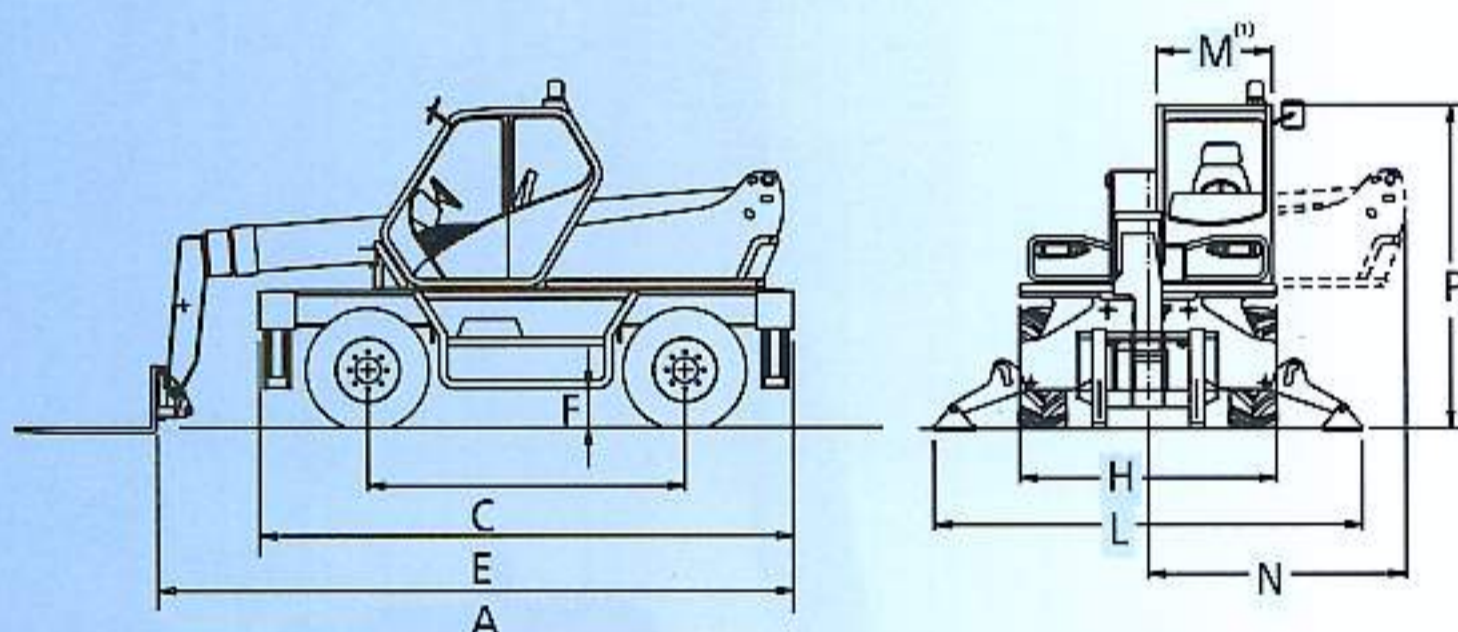
STABILIZZATORI

- Quattro stabilizzatori ad azionamento idraulico indipendente.

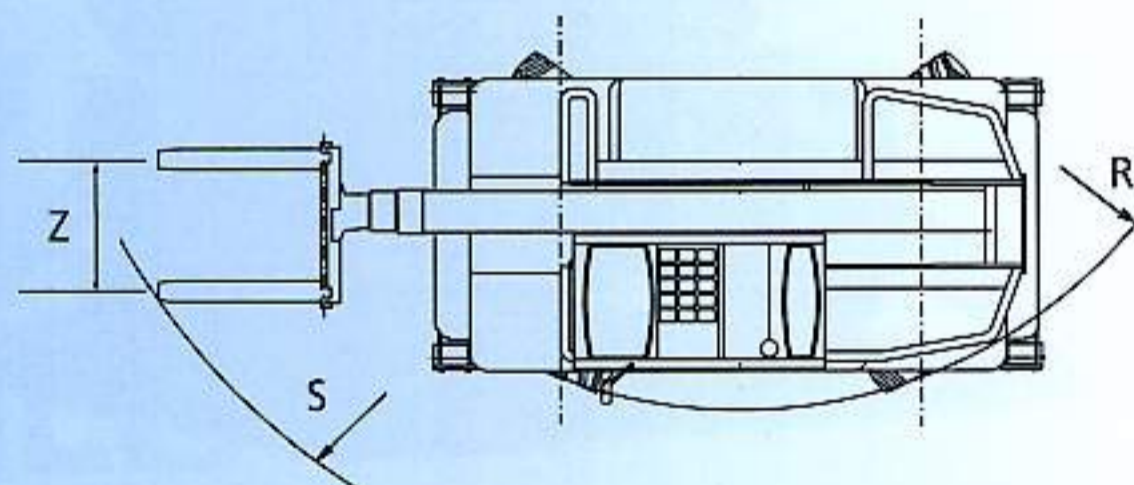
STERZATURA

- Le quattro ruote sono tutte sterzanti, con risincronizzazione automatica delle stesse in caso di disallineamento e selezione da cabina di tre tipi di sterzata:
 - A volta corretta sulle 4 ruote.

DIMENSIONI



RAGGI DI STERZATURA



⁽¹⁾ Larghezza utile interna

- Sulle ruote anteriori.
- A granchio.

MOTORE

- 4 cilindri turbo Diesel ad emissioni ridotte (EURO 2), iniezione diretta, raffreddamento ad acqua, potenza 74,9 kW a 2400 giri/min (97/68/CE).

ASSALI

- Il ponte anteriore è rigido.
- Il ponte posteriore è oscillante con bloccaggio automatico quando la torretta è ruotata più di 15° rispetto all'asse longitudinale del telaio.

FRENATURA

- Freno di servizio: a disco sulle 4 ruote con comando idraulico sugli alberi di uscita dei differenziali.

- Freno di stazionamento: a disco a bloccaggio automatico con comando idraulico agente sull'albero principale di trasmissione.

IMPIANTO ELETTRICO

- A 12 V, batteria da 160 Ah ed alternatore da 90 A.
- Fanaleria stradale completa di girofaro mobile.

CAPACITÀ SERBATOI

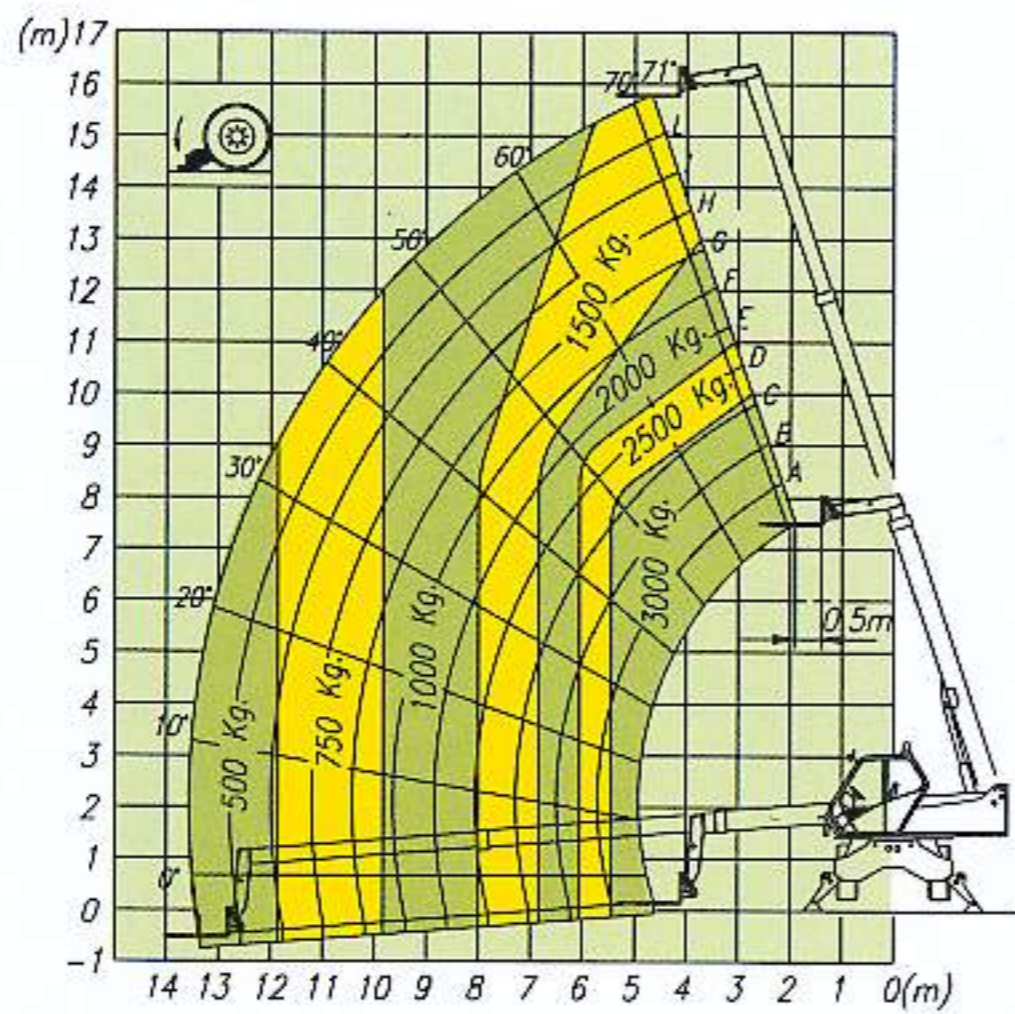
- Impianto idraulico: 130 l
- Gasolio: 155 l
- Olio idrostatico: 12 l
- Olio motore: 8,5 l
- Liquido di raffreddamento: 12 l

PNEUMATICI

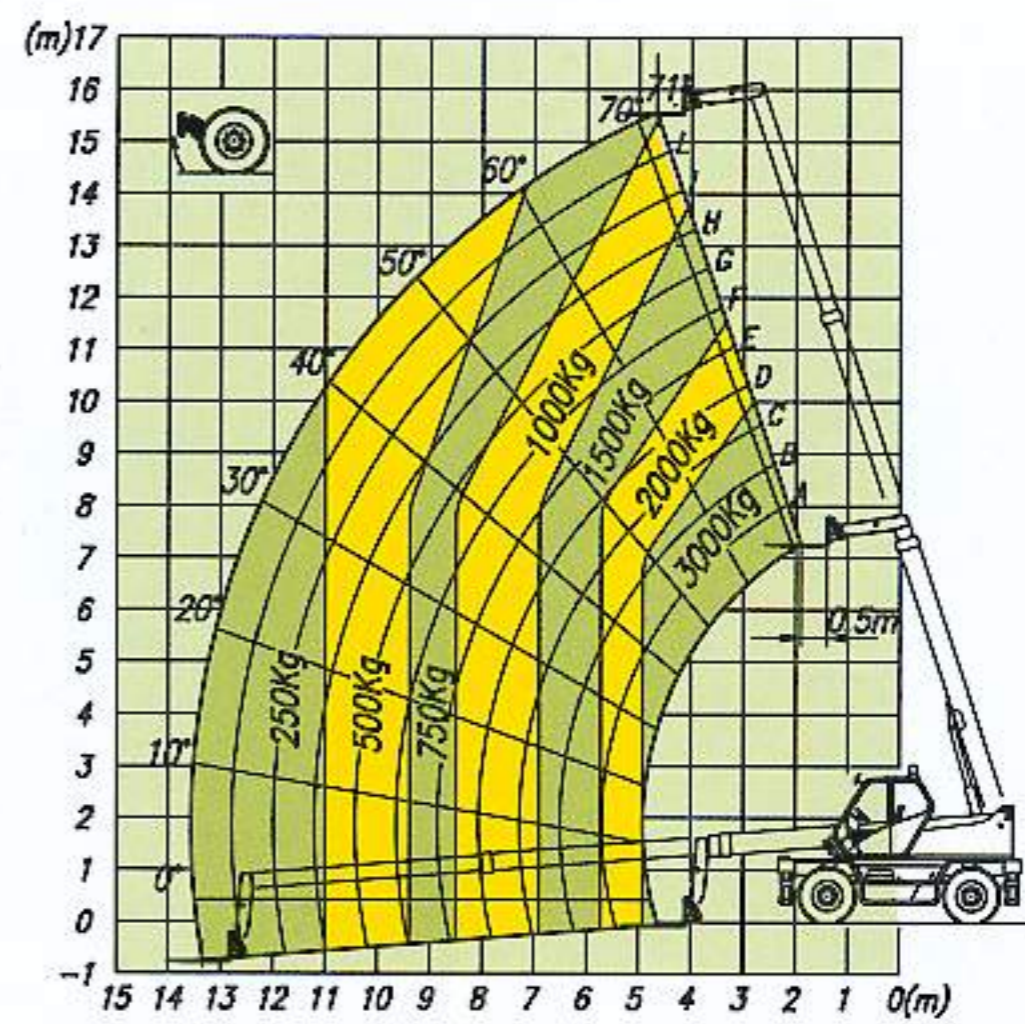
- 400/70-20 14 PR su entrambi gli assi.

ROTO K

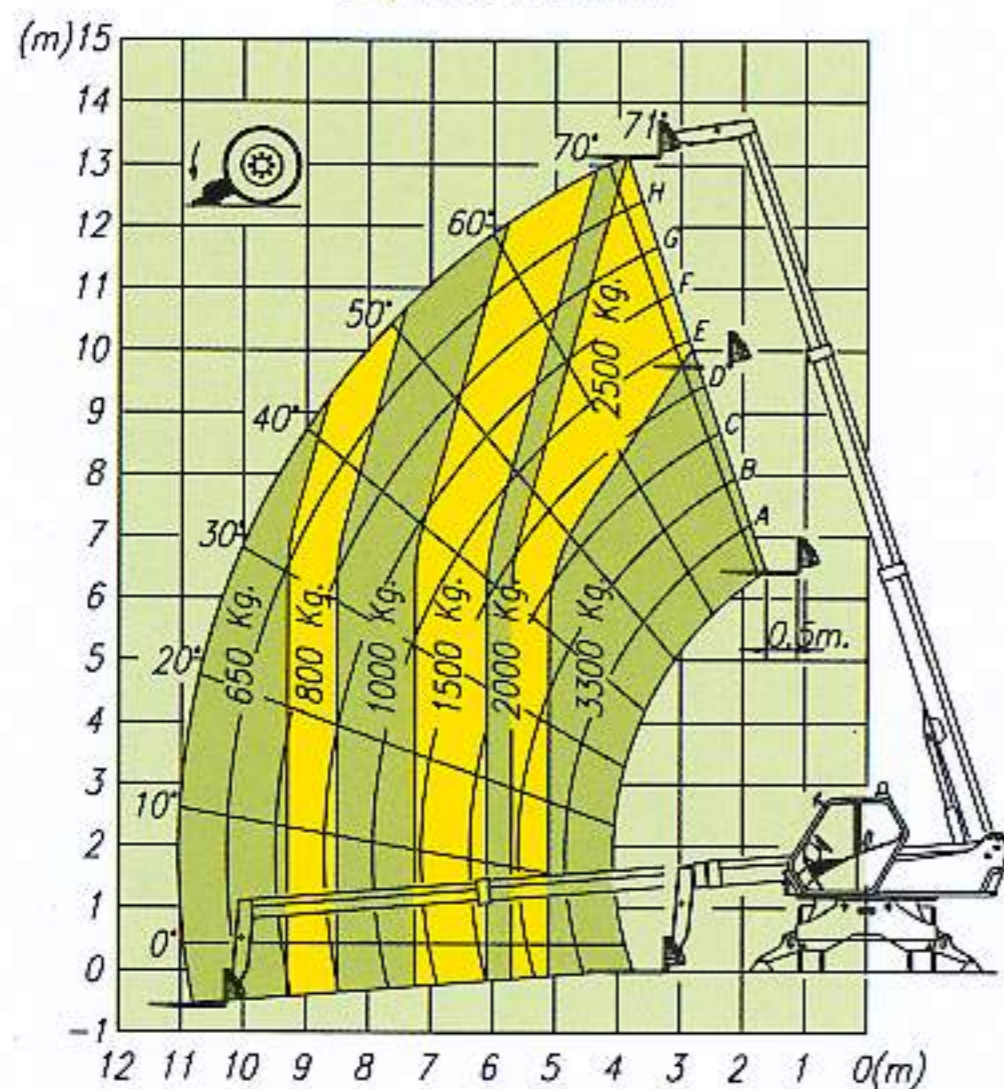
30.16 K SU STABILIZZATORI



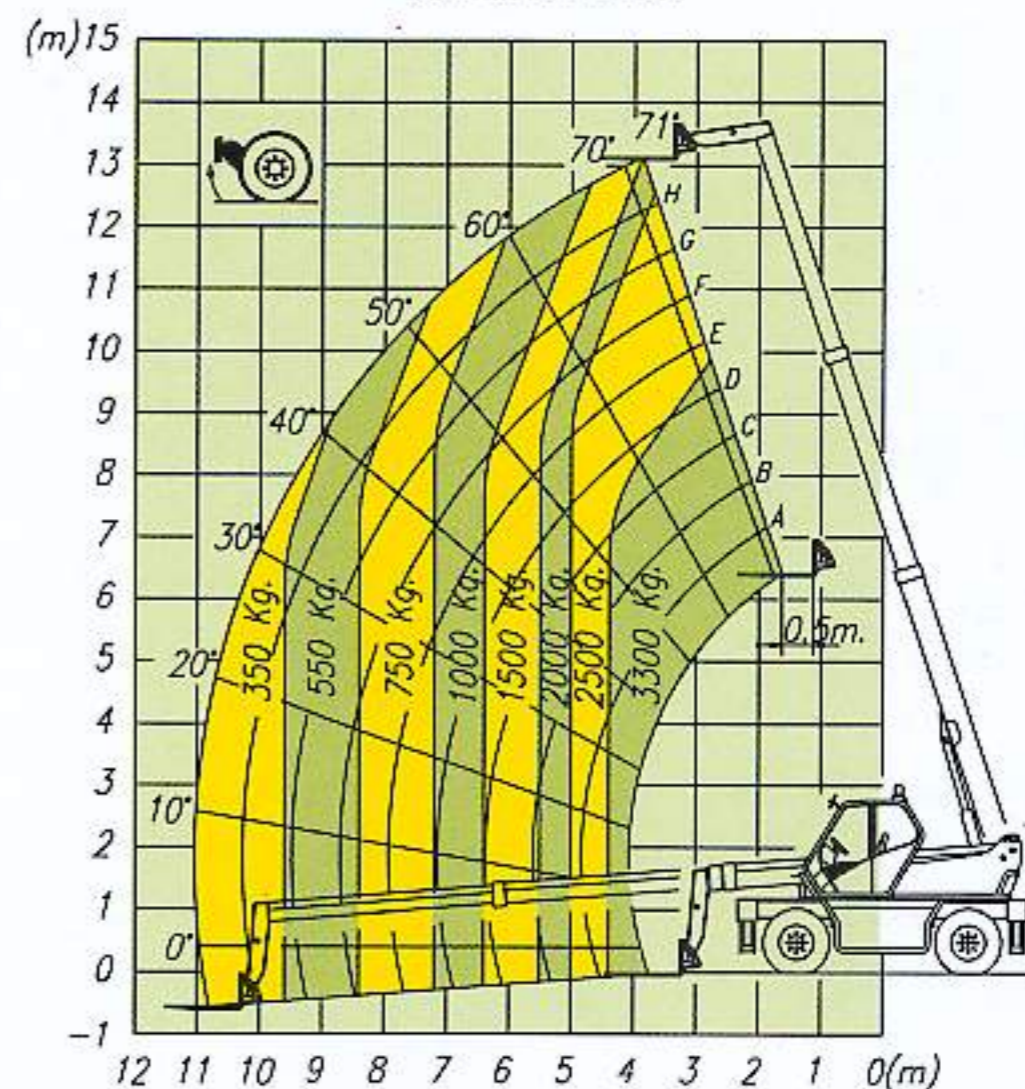
30.16 K SU PNEUMATICI



33.13 K SU STABILIZZATORI



33.13 K SU PNEUMATICI



TRASMISSIONE IDROSTATICA

- La trasmissione idrostatica assicura una variazione automatica e continua della velocità da zero alla velocità massima di 25 km/h.
- Il cambio di velocità è a 2 rapporti con comando elettrico.
- Con il sistema "Finger-Touch" è possibile l'inversione di senso di marcia anche con il mezzo in movimento senza distogliere le mani dal volante.
- La trazione è a quattro ruote motrici sempre in presa con ponti a portale che garantiscono un notevole franco da terra.

Larghezza abitacolo 995 mm

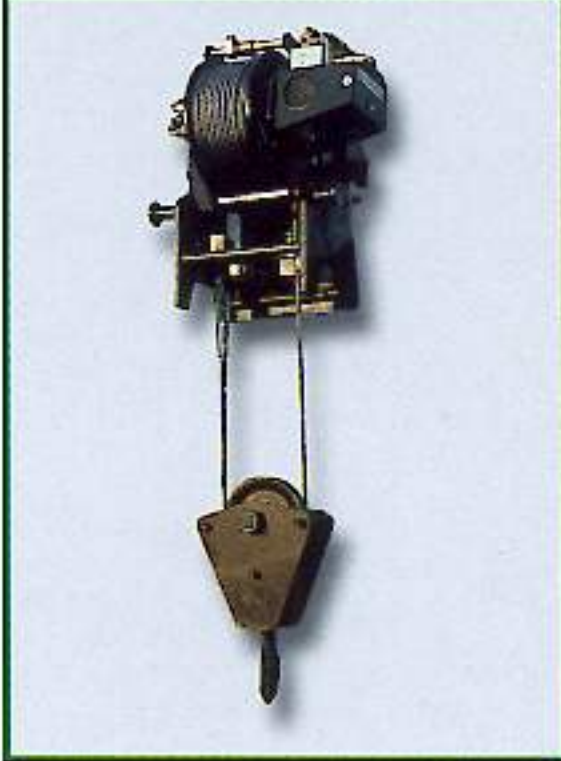


DISPOSITIVI ED ACCESSORI A RICHIESTA

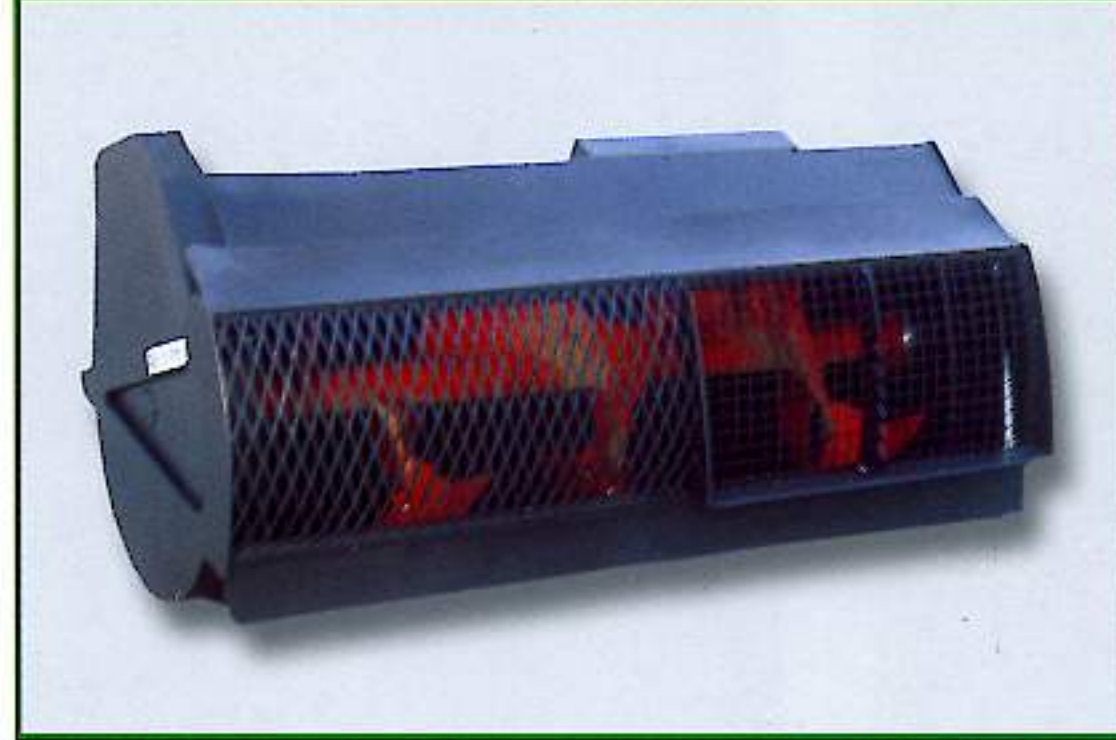
- Pneumatici 18-19.5 16 PR
- Joystick elettronico proporzionale "5 in 1"
- Tergicristallo sul vetro del tettino
- Bloccaggio del differenziale posteriore
- Predisposizione per comando attrezzi a due funzioni idrauliche (es. benna miscelatrice)
- Protezione del vetro anteriore
- Fari di lavoro su cabina

Una vasta gamma di equipaggiamenti intercambiabili e numerosi dispositivi opzionali esaltano le prestazioni e la polivalenza dei sollevatori ROTO serie K

Verricello



Benna miscelatrice per calcestruzzo



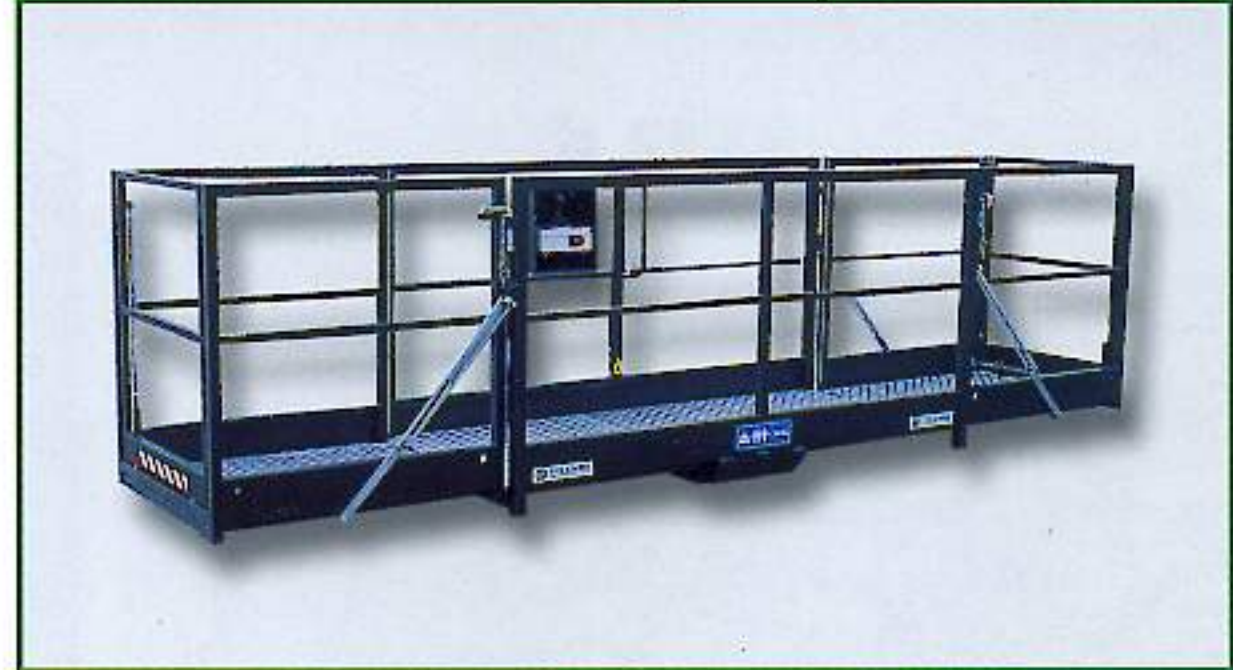
Benna calcestruzzo



Falcone con verricello



Piattaforma aerea porta-persone



MERLO

MERLO SPA INDUSTRIA METALMECCANICA

12020 S. Defendente di Cervasca (CN) - Italy

Tel. +39 0171 614111 - Fax +39 0171 614100

www.merlo.com - info@merlo.com



MERLO FRANCE

info@merlo-france.fr



MERLO UK

info@merlo.co.uk



MERLO DEUTSCHLAND

info@merlo.de



MERLO IBERICA

servicios_generales@merlo-iberica.es