



AZIENDA CON SISTEMA QUALITÀ
CERTIFICATO DA DNV
UNI EN ISO 9001

roto

33.16 KS

35.13 KS

50.10 KS



LA GAMMA

ROTO

MODELLO		33.16 KS	35.13 KS	50.10 KS
MASSA				
Massa totale a vuoto (con forche)	kg	12.040	12.040	11.740
PRESTAZIONI				
Portata massima	kg	3.300	3.500	5.000
Altezza max. di sollevamento	mm	15.810	13.400	10.200
Sbraccio massimo	mm	13.500	11.180	7.850
Altezza alla massima portata	mm	7.500	8.700	8.500
Sbraccio alla massima portata	mm	5.000	5.300	3.900
Portata alla massima altezza	kg	1.500	2.500	4.000
Portata al massimo sbraccio	kg	500	650	1.500
Forza di strappo (pala da 800 l)	kg	4.230	4.230	4.230
Forza di traino (al dinamometro)	kg	7.800	7.800	7.800
Rotazione totale della zattera	gradi	140	140	140
Rotazione totale della torretta	gradi	400	400	400
VELOCITÀ				
1 ^a marcia	km/h	11	11	11
2 ^a marcia	km/h	40	40	40

Sospensioni idropneumatiche livellabili

- Le sospensioni idropneumatiche offrono il massimo comfort all'operatore eliminando il beccheggio della macchina nei trasferimenti alla massima velocità di 40 km/h.
- Tre sono i modi di funzionamento delle sospensioni idropneumatiche: automatico, manuale, bloccate.
 - Il funzionamento in automatico è ideale per la marcia veloce su strada.
 - Il funzionamento in manuale permette all'operatore di variare l'assetto delle sospensioni secondo le proprie esigenze.
 - Le sospensioni possono infine essere bloccate dall'operatore nella posizione desiderata (garantiscono la necessaria stabilità per le operazioni di sollevamento su pneumatici).
- La correzione di inclinazione laterale è di $\pm 9^\circ$ (16%), quella longitudinale di $\pm 5^\circ$ (9%).

ROTO 33.16 KS 35.13 KS 50.10 KS

A	mm	6.370	5.550	5.320
C	mm	2.760	2.760	2.760
E	mm	4.645	4.645	4.645
F	mm	350	350	350
H	mm	2.240	2.240	2.240
L	mm	3.530	3.530	3.530
M	mm	995	995	995
N	mm	2.220	2.220	2.220
P	mm	2.790	2.790	2.790
R	mm	3.920	3.920	3.920
S	mm	6.150	5.440	5.230
Z	mm	850	850	850

CABINA

- La cabina è conforme alle norme ISO 3449 (FOPS) ed EN 23411.
- I comandi sono di tipo joystick "2 in 1".

DISPOSITIVI DI SICUREZZA

- Dispositivo di controllo della stabilità longitudinale con allarme acustico e luminoso e blocco dei soli movimenti aggravanti.
- Tutti i cilindri idraulici del braccio telescopico e degli stabilizzatori sono dotati di valvole di blocco pilotate.
- Il freno di stazionamento è a bloccaggio automatico quando si arresta il motore Diesel.

BRACCIO

- Telescopico a tre sezioni, è costruito in acciaio ad alto limite di snervamento, con scorrimento degli elementi su pattini antifrizione registrabili.
- Il cilindro di sfilamento è totalmente interno al braccio stesso.

ZATTERA PORTA-ATTREZZATURE

- Il dispositivo idraulico di aggancio/sgancio rapido sistema "Tac-Lock" permette il comando direttamente da cabina.
- Un servizio idraulico a doppio effetto con innesti rapidi consente l'azionamento di attrezzi con funzioni idrauliche.

FORCHE PER PALLETS

- Lunghezza 1200 mm. Sezione 130 x 45 mm.
- Interasse forche regolabile manualmente da 450 a 1050 mm.

STABILIZZATORI

- Quattro stabilizzatori ad azionamento idraulico indipendente.

STERZATURA

- Le quattro ruote sono tutte sterzanti, con risincronizzazione automatica in caso di disallineamento e selezione da cabina di tre tipi di sterzata:
- A volta corretta sulle 4 ruote.
 - Sulle ruote anteriori.
 - A granchio.

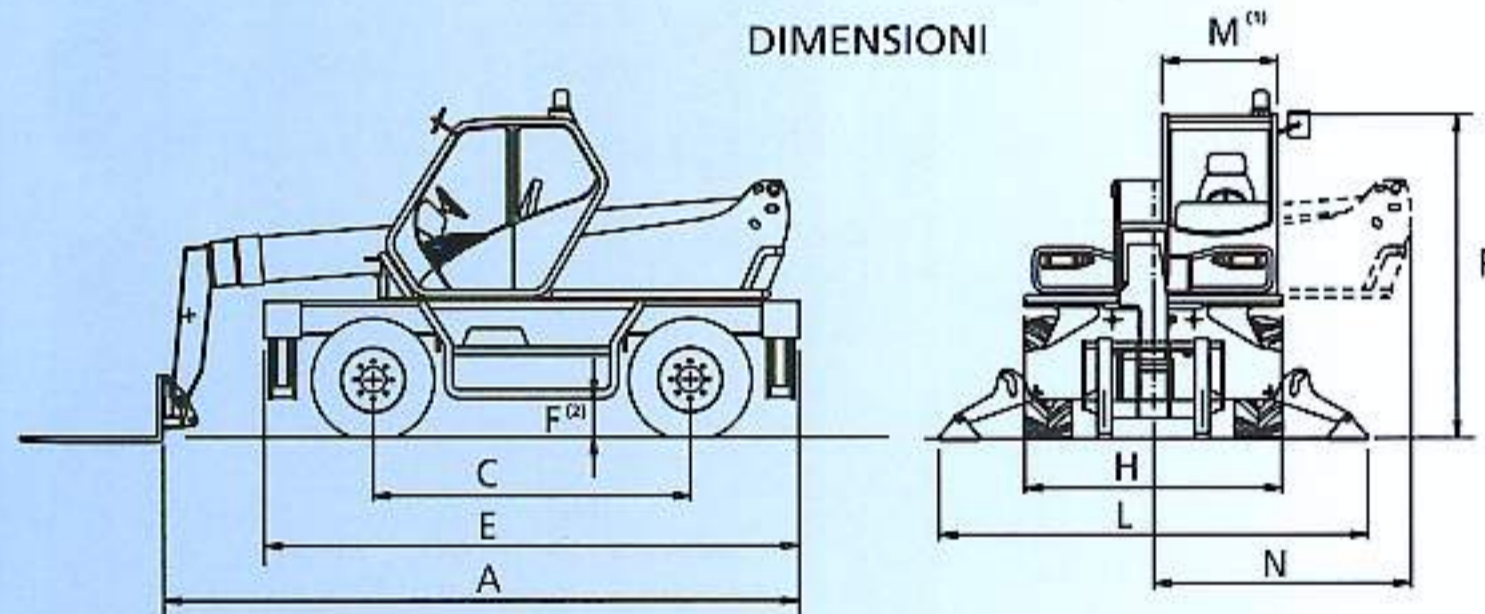
MOTORE

- 4 cilindri turbo Diesel Deutz ad emissioni ridotte (EURO 2), iniezione diretta, raffreddamento ad acqua, potenza 74,9 kW a 2500 giri/min (97/68/CE).

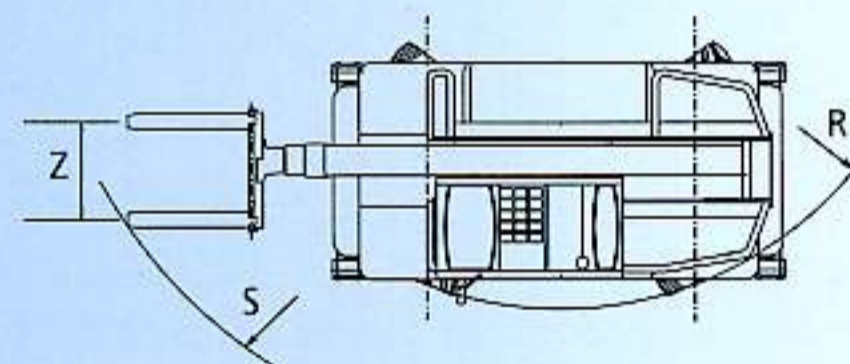
TRASMISSIONE IDROSTATICA

- La trasmissione idrostatica con motore a cilindrata variabile e regolazione elettronica assicura una variazione automatica e continua della velocità da zero alla velocità massima di 40 km/h.
- Il cambio di velocità è a 2 rapporti con comando elettrico.
- Con il sistema "Finger-Touch" è possibile l'inversione di senso di marcia anche con il mezzo in movimento senza distogliere le mani dal volante.
- La trazione è a quattro ruote motrici sempre in presa con ponti a portale che garantiscono un notevole franco da terra.

DIMENSIONI



RAGGI DI STERZATURA



⁽¹⁾ Larghezza utile interna

⁽²⁾ ± 65 mm. Valore a metà corsa delle sospensioni

FRENATURA

- Freno di servizio: a disco sulle 4 ruote con comando idraulico sugli alberi di uscita dei differenziali.
- Freno di stazionamento: a disco a bloccaggio automatico con comando idraulico agente sull'albero principale di trasmissione.

IMPIANTO IDRAULICO

- Di tipo "Load-Sensing": è un moderno sistema di gestione dell'impianto oleodinamico che regola automaticamente la portata della pompa idraulica in modo da adattarla alla richiesta degli utilizzi esterni evitando inutili consumi di energia, rumore ed invecchiamento precoce dell'olio idraulico.
- Pompa idraulica a pistoni assiali a portata variabile, con comando "Load-Sensing".
- Portata massima a regime: 120 l/min
- Pressione di esercizio: 210 bar

IMPIANTO ELETTRICO

- A 12 V, batteria da 160 Ah ed alternatore da 90 A.

Fanaleria stradale completa di girofaro mobile.

CAPACITÀ SERBATOI

- Impianto idraulico: 130 l
- Gasolio: 155 l
- Olio idrostatico: 12 l
- Olio motore: 8,5 l
- Liquido di raffreddamento: 12 l

PNEUMATICI

- 400/70-20 14 PR su entrambi gli assi.
- Montaggio in singolo su disco ruota a 8 fori (DIN 74361).

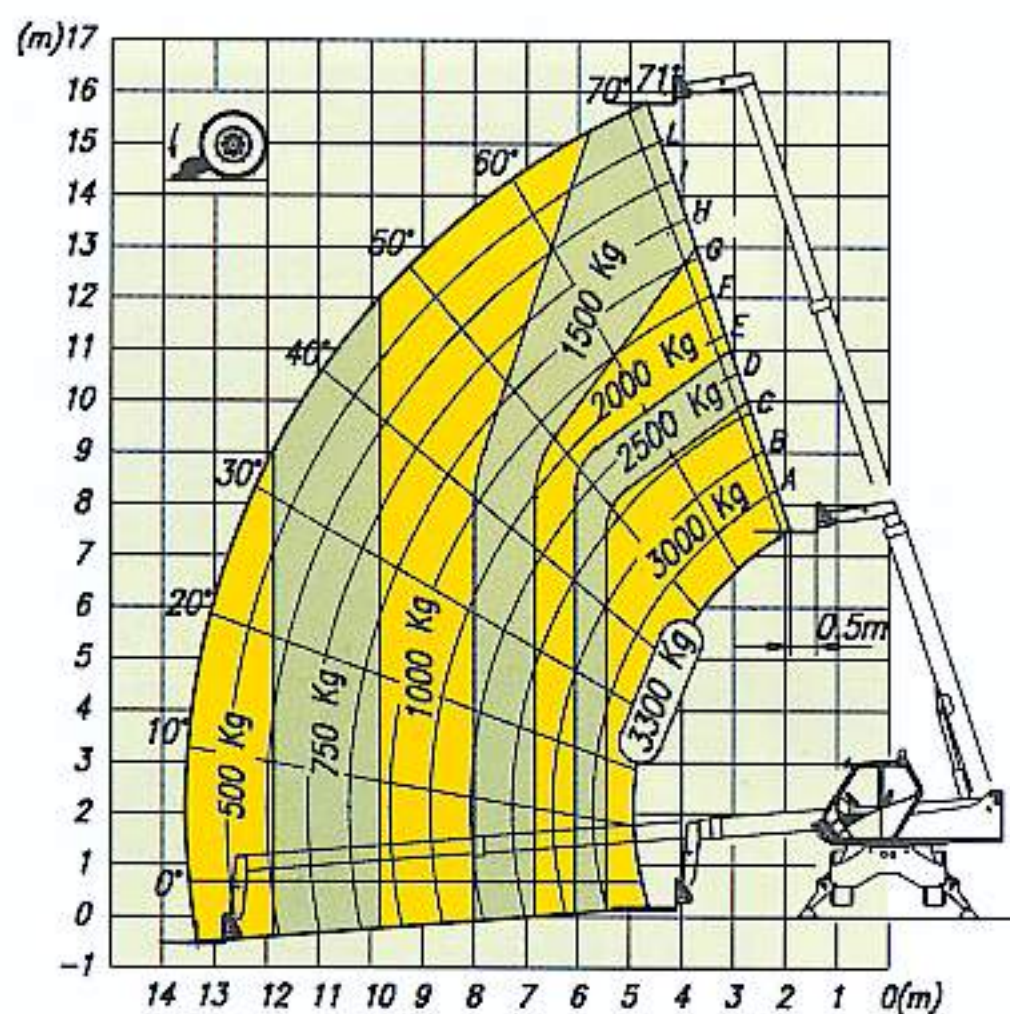
OPZIONI A RICHIESTA

- Pneumatici 18-19.5 16PR
- Joystick elettronico proporzionale "5 in 1"
- Tergicristallo sul vetro del tettino
- Bloccaggio del differenziale posteriore
- Protezione del vetro anteriore

ROTO KS

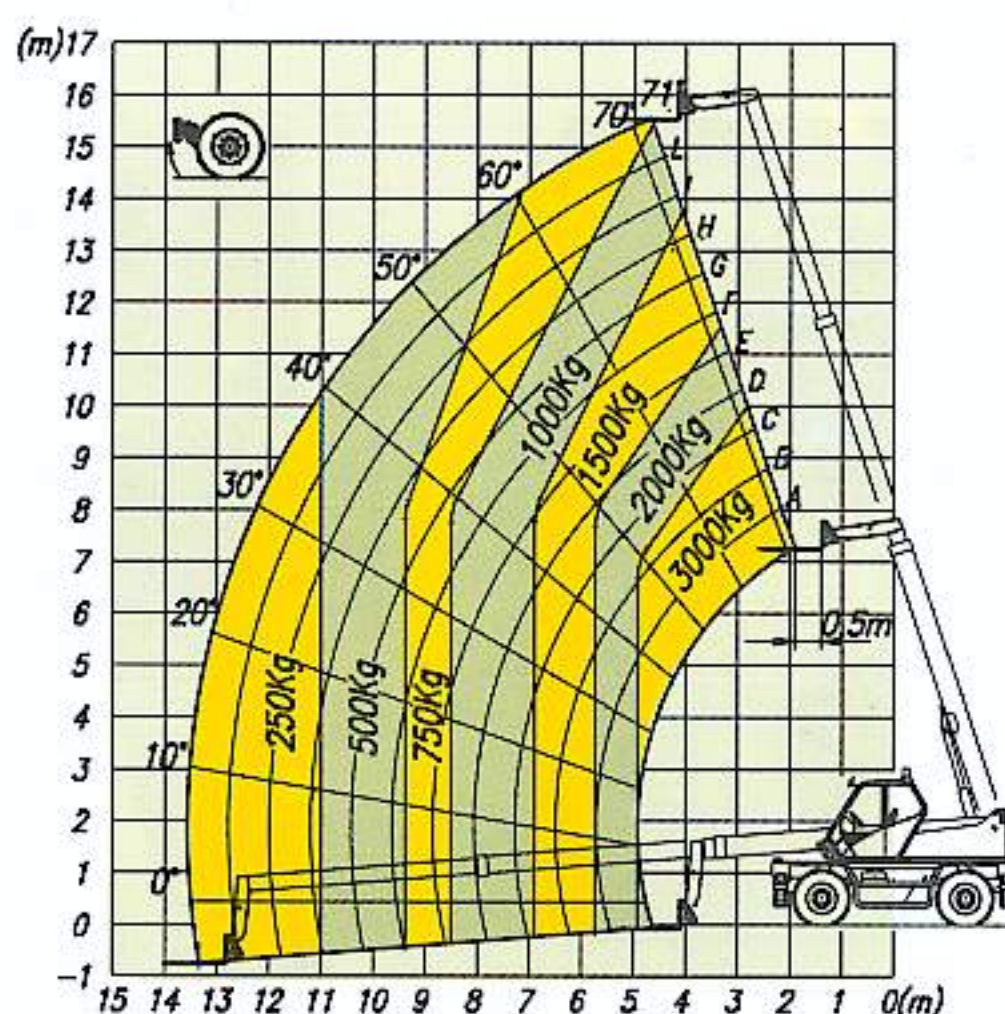
33.16 KS

SU STABILIZZATORI



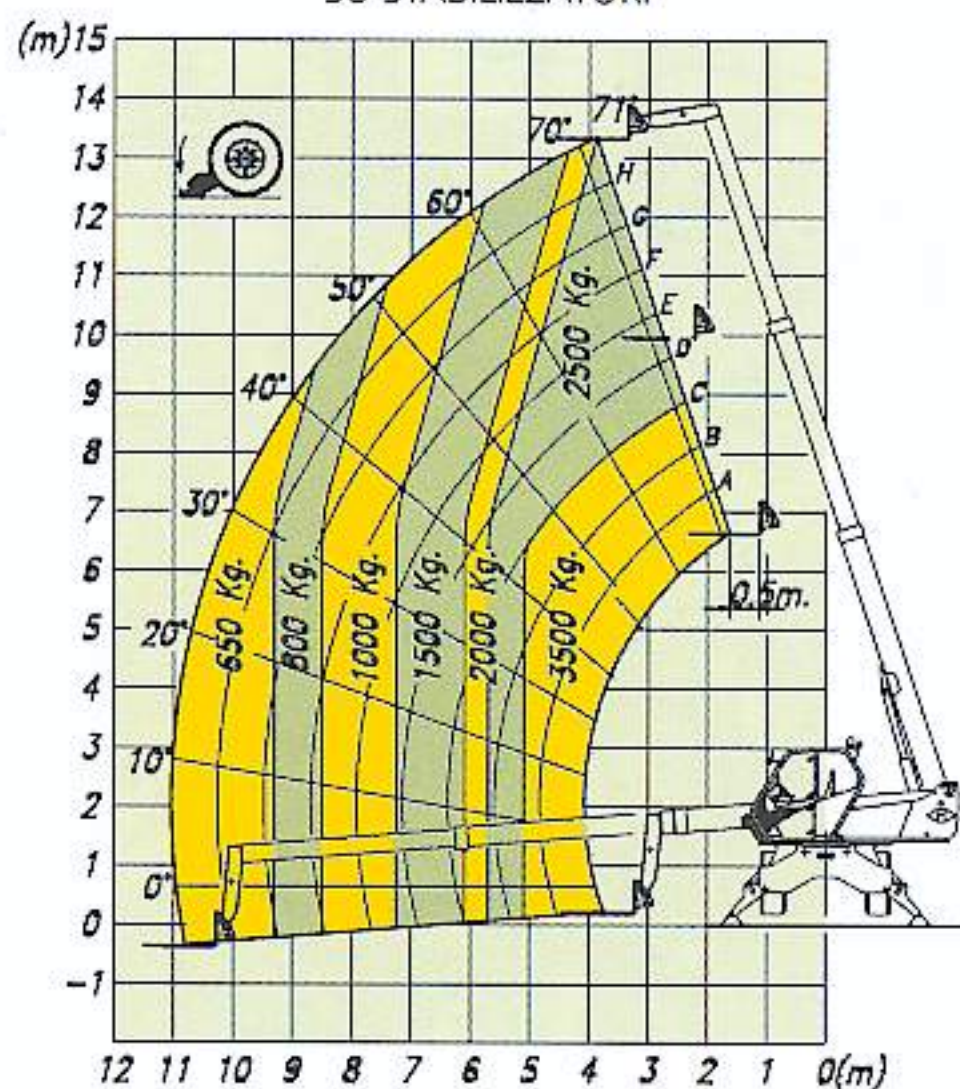
33.16 KS

SU PNEUMATICI



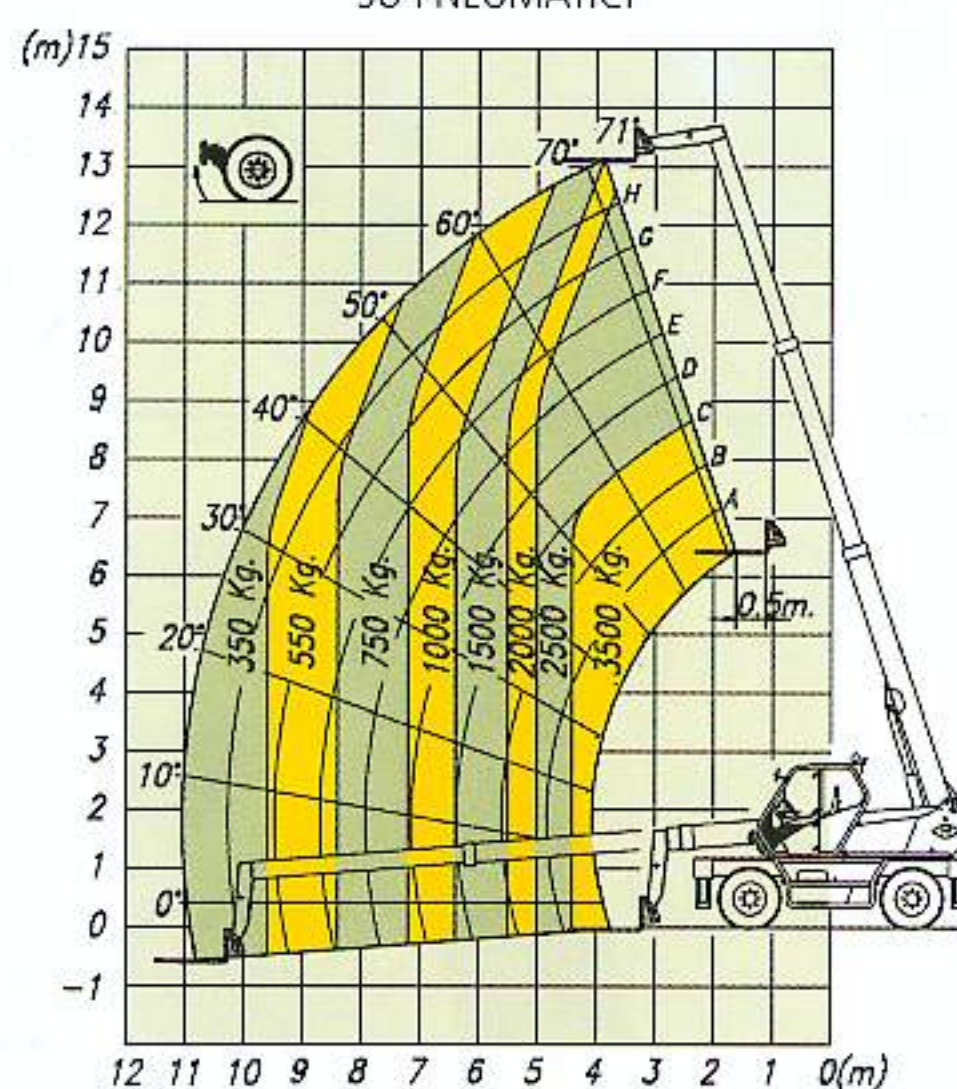
35.13 KS

SU STABILIZZATORI



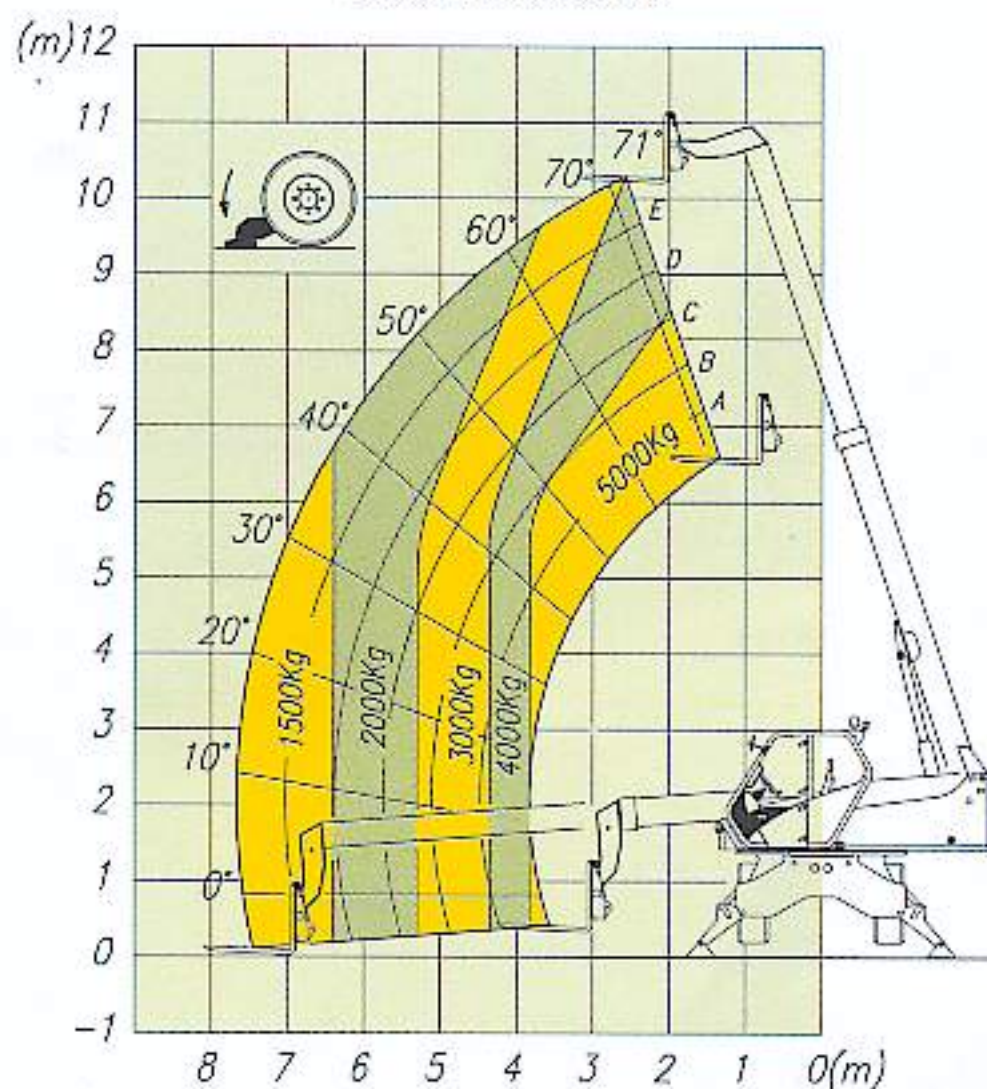
35.13 KS

SU PNEUMATICI



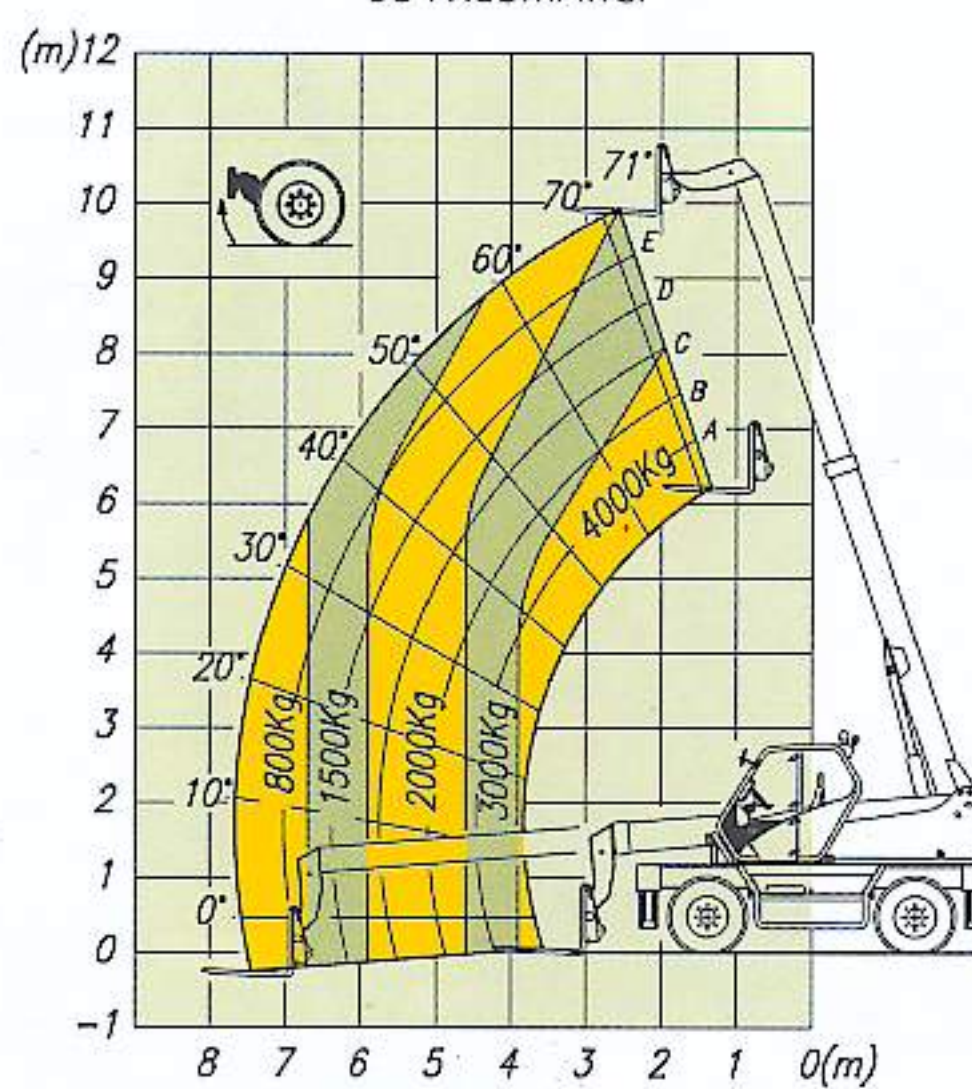
50.10 KS

SU STABILIZZATORI



50.10 KS

SU PNEUMATICI



Una vasta gamma di equipaggiamenti intercambiabili e numerosi dispositivi opzionali esaltano le prestazioni e la polivalenza dei sollevatori ROTO serie KS



Verricello



Benna miscelatrice per calcestruzzo



Benna calcestruzzo



Falcone con verricello



Piattaforma aerea porta-persone



MERLO

MERLO SPA INDUSTRIA METALMECCANICA

12020 S. Defendente di Cervasca (CN) - Italy

Tel. +39 0171 614111 - Fax +39 0171 614100

www.merlo.com - info@merlo.com



MERLO FRANCE

info@merlo-france.fr



MERLO UK

info@merlo.co.uk



MERLO DEUTSCHLAND

info@merlo.de



MERLO IBERICA

servicios_generales@merlo-iberica.es